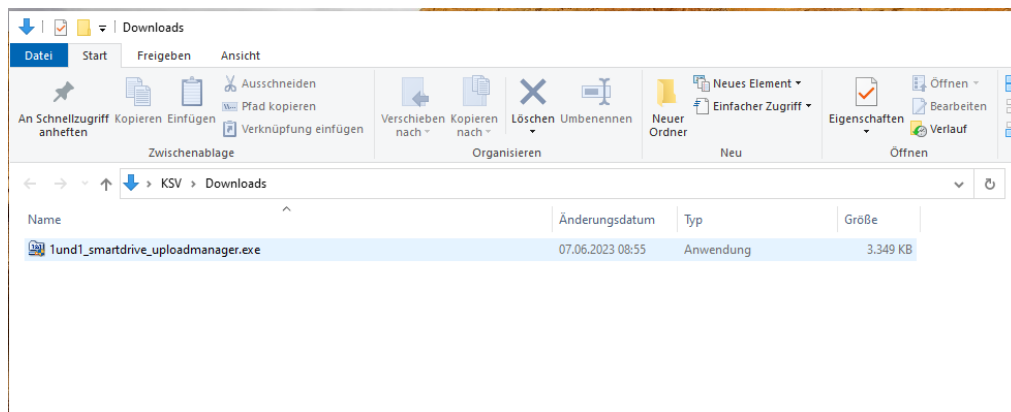
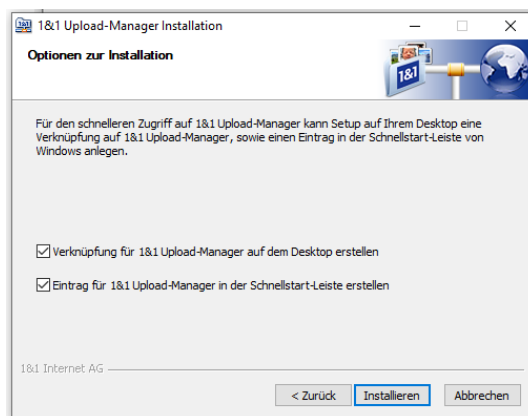
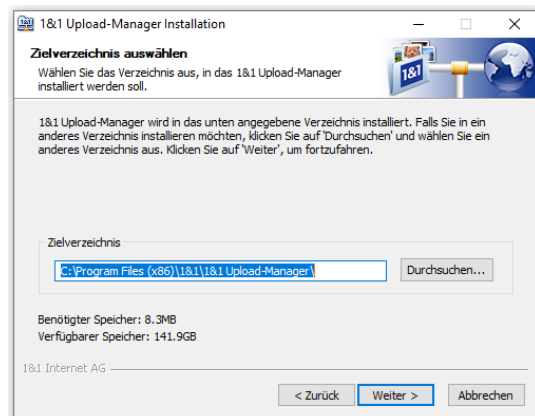
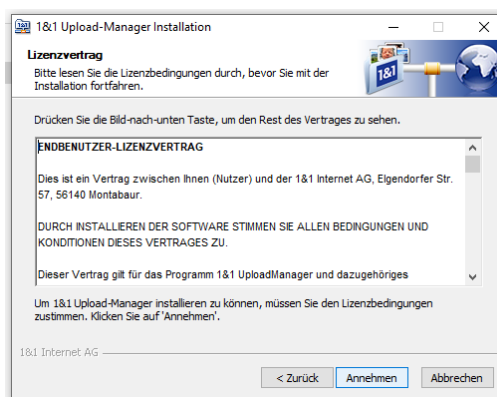


Die Datei „1und1_smartdrive_uploadmanager.exe“ aufrufen.



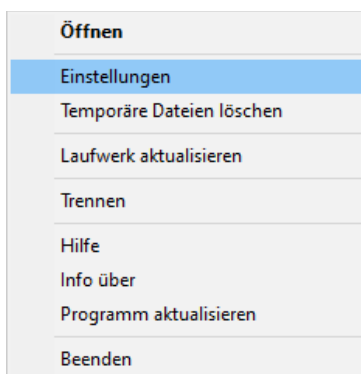
Dem Installationsassistenten folgen.



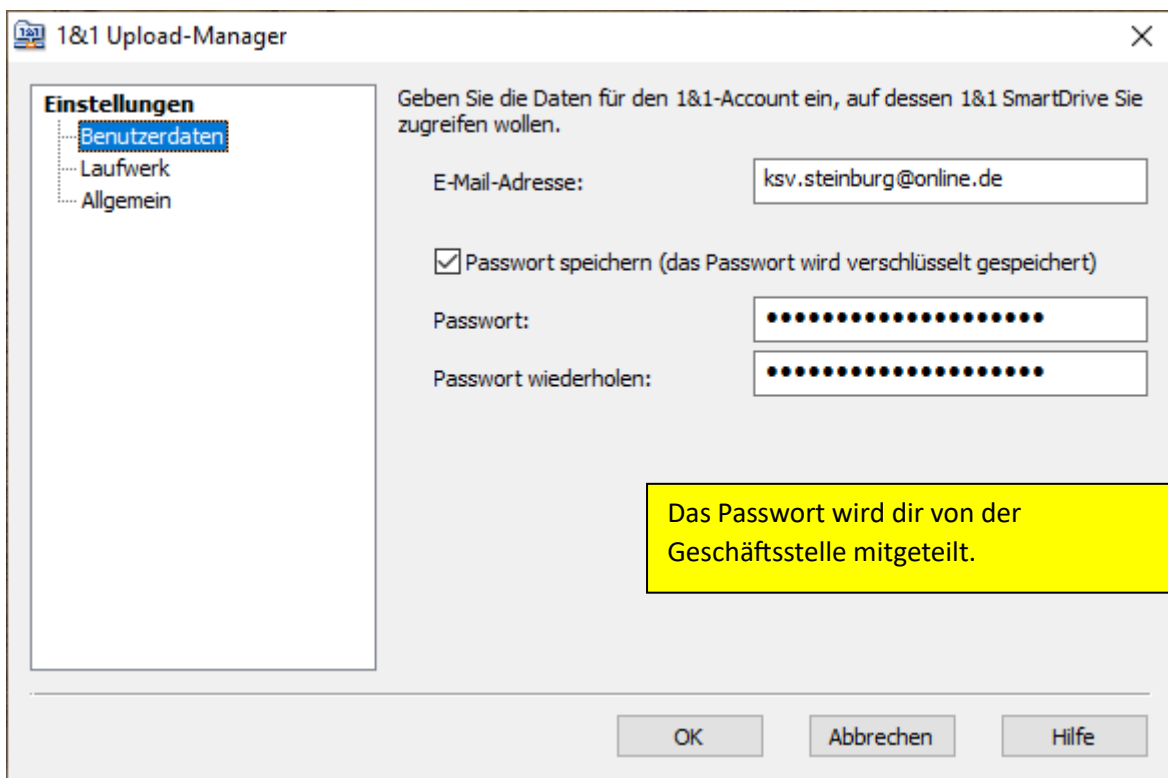
Nach Neustart des Rechners sollte jetzt unten rechts das Symbol vom Uploadmanager vorhanden sein:



Meistens im Feld darüber, wenn man den Erweiterungspfeil anklickt. Rechte Maustaste für die Einstellungen

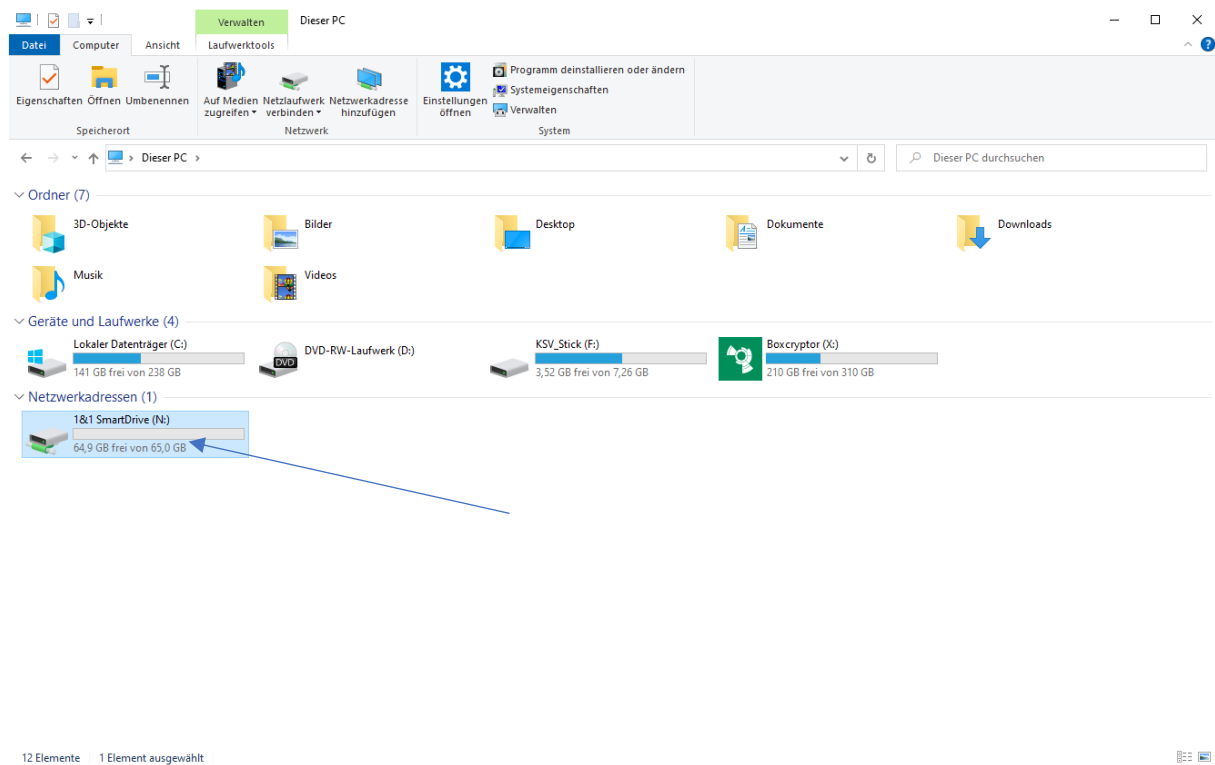


Einstellungen anklicken



Das Passwort wird dir von der Geschäftsstelle mitgeteilt.

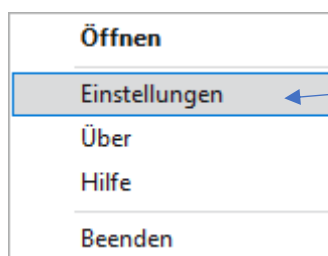
Jetzt sollte ein neues Laufwerk auf dem Rechner vorhanden sein.



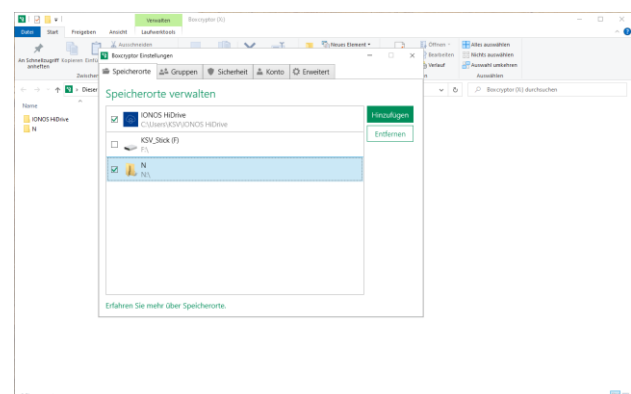
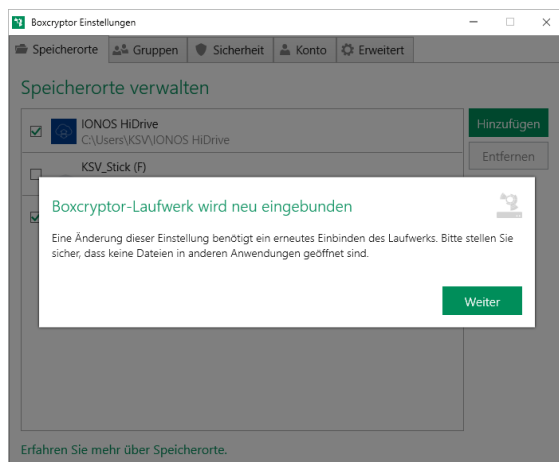
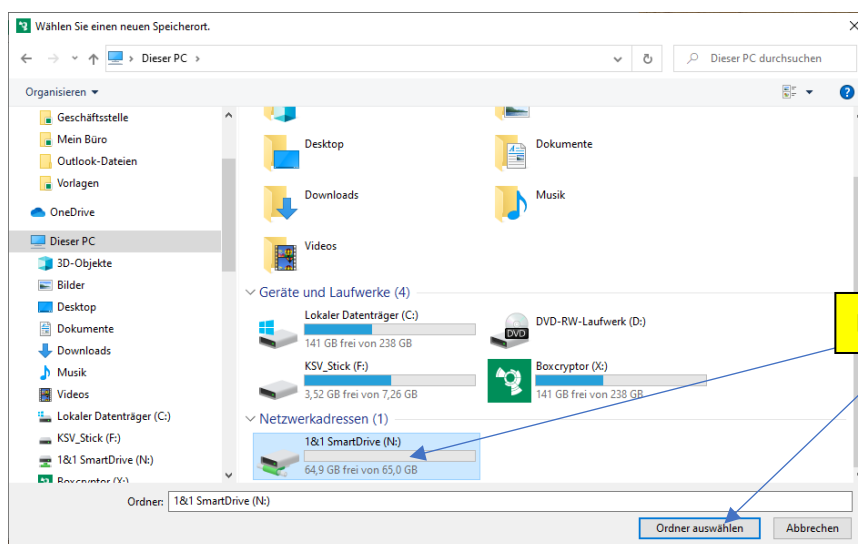
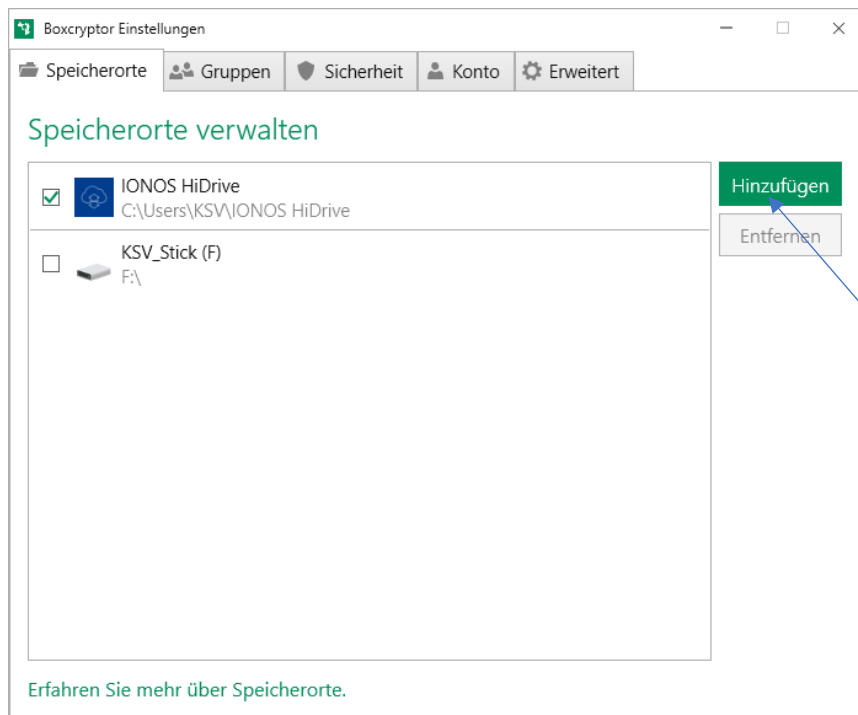
Jetzt noch das Laufwerk bei Boxcryptor anmelden.



Wieder rechte Maustaste für die Einstellungen



Einstellungen anklicken



Fertig. Jetzt stehen im Boxcryptorverzeichnis ein neues Laufwerk N.